



LICHT DESIGN

Setzen Sie auch im
Dunkeln echte Highlights.

A photograph of an outdoor dining area at night. In the center, a square table with a dark, textured top and metal legs is surrounded by four chairs with striped cushions. The table has a small vase of white flowers on it. The patio is paved with large, dark grey rectangular tiles. Several small, circular recessed lights are embedded in the tiles, casting a soft glow. The background features a brick wall, a stack of firewood, and lush green plants. The overall atmosphere is warm and inviting.

Licht schafft Atmosphäre

Wenn die Sommersonne versinkt, beginnt das Leben. Wolken spielen im Abendrot. Insekten und Vögel bitten zum Abendkonzert. Dunkle Romantik und Gemütlichkeit breiten sich über Terrasse und Garten aus. Und am Boden wird es Licht.

LichtDesign ist das SteinLicht-Programm von METTEN Stein+Design. Schönes Design, hochwertige Verarbeitung, moderne Technik. Noch nie war es so leicht, LED-Beleuchtung punktuell und individuell einzusetzen. LichtDesign kann in fast alle Pflaster, Platten und Elemente von METTEN Stein+Design eingebaut werden. Alle Leuchteinheiten werden aus rostfreiem Edelstahl gefertigt und sind 100%ig wasserdicht. Schnell und einfach zu montieren.

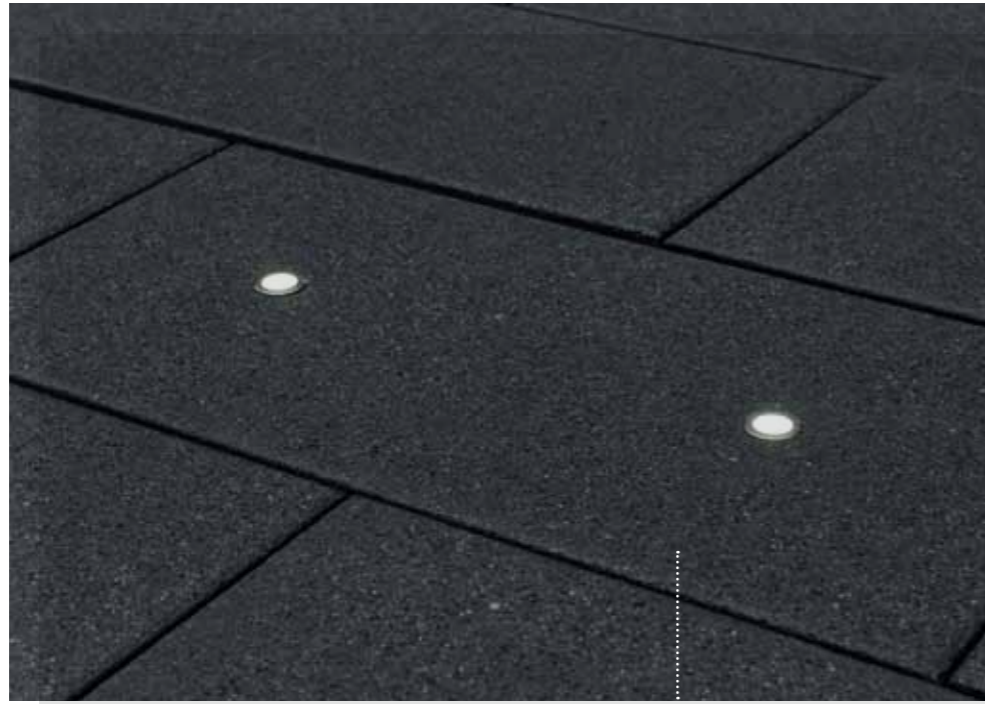


LICHT DESIGN

Eine schöne Beleuchtung lässt Ihren Garten auch im Dunkeln in voller Schönheit glänzen. LichtDesign bietet die ideale Voraussetzung für eine einzigartige Wohlfühlumgebung 24 Stunden am Tag. Lassen Sie sich von der Vielzahl unserer Licht Produkte inspirieren.

Die besonderen Eigenschaften unserer Produkte LICHTPUNKT und LICHTSPOT:

- Hochwertige, komplett gekapselte Gehäuse der LED-Strahler und -Spots aus Edelstahl V4A/V2A.
- Alle Produkte auf 12 Volt Basis.
- Jederzeit beliebig erweiterbar.
- Energiesparende LED-Technik.
- 5 Jahre Gewährleistung bei fachgerechter Verarbeitung.
- Erstellung eines kostenlosen Lichtplans für Ihren Garten (Dieses Angebot gilt nur für Fachbetriebe des Garten- und Landschaftsbaus).



LichtPunkt 3.0 (auch farbig erhältlich)

LICHTPUNKT

LichtPunkt 3.0 mit seinen 0,3 Watt LED-Spots dient zur Markierung von Weg- und Terrassenrändern, Aufmerksamkeitspunkten wie Stufen, Treppen, Zwischenpodesten und Stolperkanten. Standardmäßig kann „LichtPunkt“ in Terrassenplatten und Pflastersteine eingebaut werden.

Im Rahmen von Mauern und Auftragsfertigungen können die Leuchten in alle unsere Beläge eingebaut werden.

LichtPunkt 3.0, 6.0 und 11.0 eignen sich für:

- Wege- und Gebäudebeleuchtung (befahrbar mittels PKW).
- Standardmäßig in Pflastersteinen ab 8 cm Dicke und Blockstufen (LichtPunkt 3.0 auch in Platten).
- Punktuelle Beleuchtung von Objekten, Sträuchern und Bäumen.
- Einsatz als zusätzliche Lichtquelle in Haus und Garten.



LichtSpot 6.0 mit Abdeckung rund



LichtPunkt 6.0 mit Abdeckung eckig

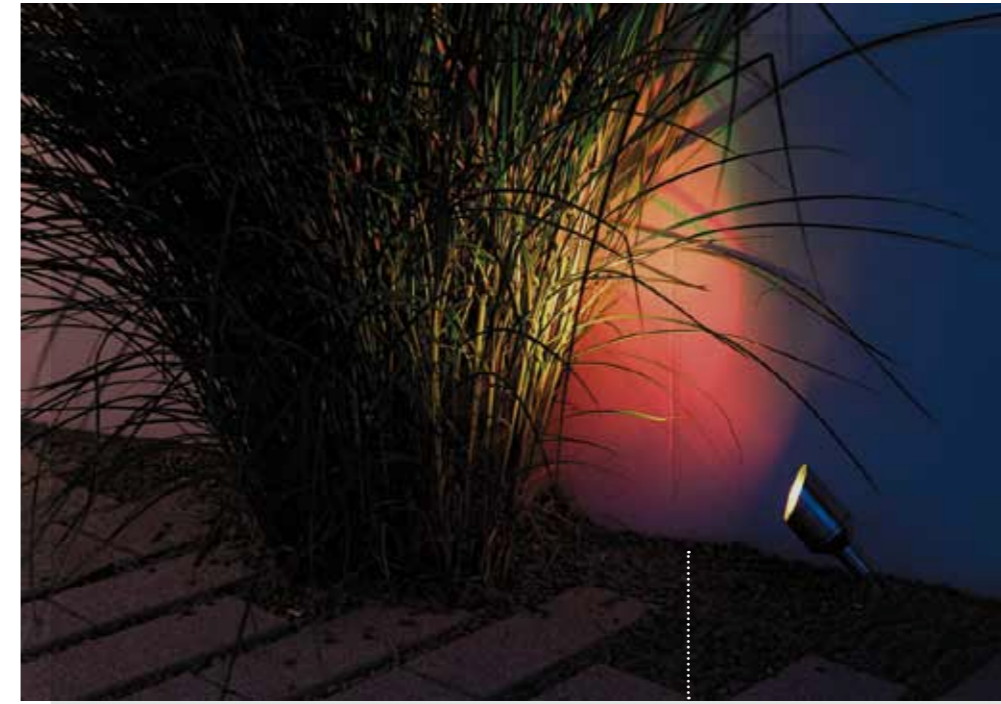


EinbaulichtPunkt 11.0





EinbaulichtPunkt 11.0
in BelMuro Mauer eingebaut



LichtSpot 4.0 mit Blendschutz

LICHTSPOT

Der LED Strahler **LichtSpot** überzeugt durch seine kompakte Bauweise und eine geringe, energiesparende Wärmeentwicklung. Dieser Strahler ist einfach zu installieren und nahezu universell einsetzbar - auch in befahrbare Bodeneinbauhülsen.

LichtSpot 4.0 und **6.0** eignen sich für:

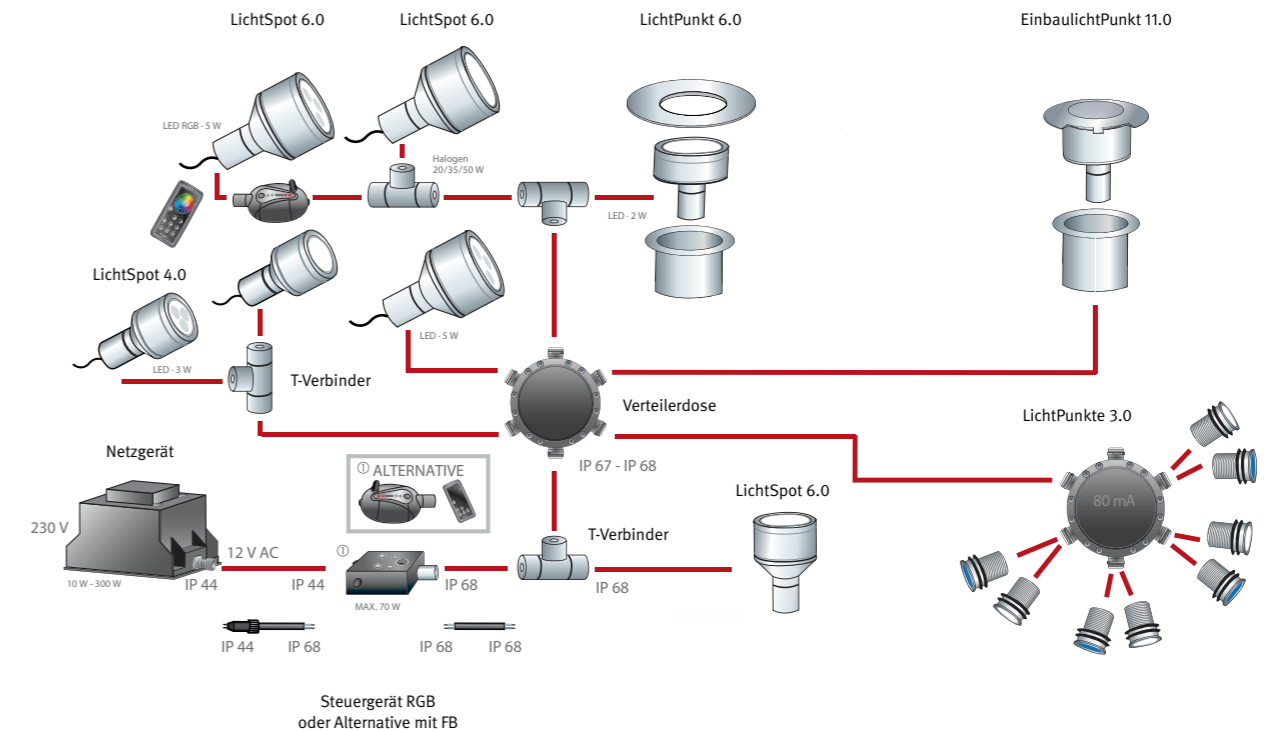
- Wege- und Gebäudebeleuchtung (befahrbar mittels PKW, außer 4.0).
- Standardmäßig in Pflastersteinen ab 8 cm Dicke und Blockstufen.
- Punktuelle Beleuchtung von Objekten, Sträuchern und Bäumen.
- Breitflächige Beleuchtung von Objekten, Sträuchern, Bäumen und Brunnen.
- Einsatz als zusätzliche Lichtquelle in Haus und Garten.



LICHTSPOT COLOR

LichtPunkt und LichtSpot ermöglichen Ihnen für die Gartengestaltung eine Vielzahl an Möglichkeiten. Kombinieren Sie LichtPunkte und LichtSpots miteinander oder setzen Sie mit LichtPunkt 3.0 oder LichtSpot 6.0 auch farbige Akzente in Rot, Grün oder Blau. Bei LichtSpot 6.0 Color können die Farben mittels einer Funkfernbedienung jederzeit beliebig geändert werden.

Die im Stein integrierten LED-Leuchten lassen sich ohne die Aufnahme des Plattenbelages tauschen, so dass auch zu einem späteren Zeitpunkt Lichteffekte verändert werden können oder an den Beleuchtungsmitteln gearbeitet werden kann.



LICHTDESIGN TECHNIK

Unsere LichtDesign-Produkte sind von höchster Qualität und überzeugen vor allem durch ihre einfache Installation. Durch stabile, wetterfeste Steckmechanismen und eine einfache Einbauanleitung wird jeder Landschaftsgärtner zum Gartenlicht-Profi. Das System ist beliebig erweiterbar und für den Fall, dass doch einmal etwas nicht funktioniert, können Sie auf den bekannten METTEN-Service zurückgreifen inklusive 5 Jahren Gewährleistung auf alle LichtDesign-Produkte.



Lichtleiste eingebaut in Alessio Stelen



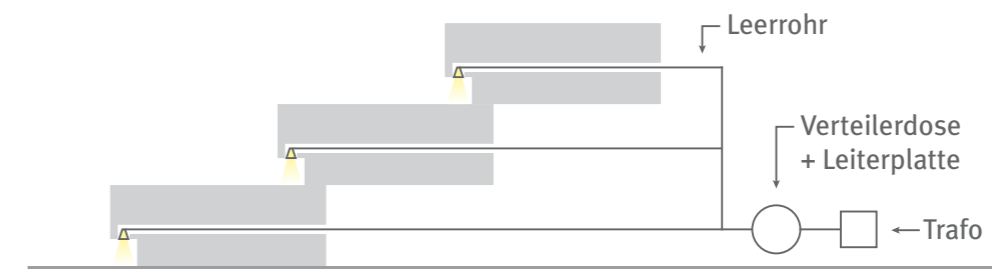
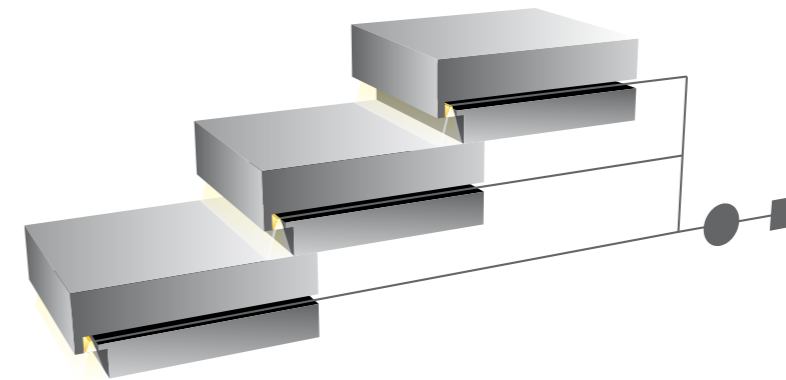
Lichtleiste als hinterleuchtete Tocano ConceptDesign Blockstufen mit Untertritt



Lichtleiste als Aufmerksamkeitsstreifen eingebaut in Tocano ConceptDesign Blockstufen

BLOCKSTUFEN STELEN

Beleuchtete Treppenanlagen sorgen einerseits für eine stimmungsvolle Atmosphäre und dienen zudem der Barrierefreiheit und erhöhen die Sicherheit in der Dunkelheit. Integrieren Sie unsere Lichtleisten seitlich in Stelen oder in die Treppenstufen. Eine besonders elegante Lösung bietet eine hinterleuchtete Stufenanlage. Und das ohne großen Aufwand.





MOONLIGHT LICHTKUGELN

Die Moonlight Kugeln werden einzeln aus Polyäthylen gegossen. Sie sind äußerst schlagzäh und robust. Temperaturen von -40° bis $+80^{\circ}$ Celsius bereiten diesen Leuchten keine Probleme. Der positive Gesamteindruck wird durch weitere Eigenschaften wie UV-Stabilität, Langlebigkeit und Wasserdichtigkeit abgerundet.

Moonlight Lichtkugeln lassen sich hervorragend kombinieren mit Betonkugeln aus dem METTEN-Sortiment. Bei Tag lassen sich diese verschiedenen Kugeln nicht voneinander unterscheiden, da die Oberfläche der Moonlights mit ihrer einzigartigen Oberfläche den Betonkugeln zum Verwechseln ähnlich sieht.



CONCEPTDESIGN

Unser Ehrgeiz ist es, jede Ihrer Ideen Wirklichkeit werden zu lassen. Mit ConceptDesign schaffen wir auf Basis unserer jahrzehntelangen Erfahrung mit Beton echte Maßfertigungen. Entdecken Sie fast unendliche Gestaltungsfreiheit in Stein – von der maßgenauen Anpassung bis zur individuellen Entwicklung neuer Produkte. Und auf Wunsch integrieren wir auch gerne Ihre Lichtideen für eine einzigartige Gartenatmosphäre.



SERVICE LICHTPLAN

Den Fachbetrieben des Garten- und Landschaftsbaus bieten wir einen besonderen Service: Stellen Sie uns einen fachgerechten Plan des zu illuminierenden Gartens zur Verfügung und Sie erhalten von uns einen Lichtplan, der Ihnen und Ihrem Kunden eine ideale Ausleuchtung des Wohnumfeldes vorschlägt. Dieser Service ist für den Garten- und Landschaftsbauer kostenlos.

BEZUGSQUELLEN

LichtDesign ermöglicht es Ihnen, auch an schönen Sommerabenden auf der Terrasse zu sitzen und den Garten zu genießen.

Unsere Produkte können Sie über den qualifizierten Baustoff-Fachhandel oder Ihrem Fachbetrieb des Garten- und Landschaftsbau beziehen.

Finden Sie hier den Baustoff-Fachhändler in Ihrer Nähe:



TECHNIK

Weitere Informationen zur Technik, sowie Einbauhinweise zu den LichtDesign Produkten finden Sie hier:



LICHT DESIGN





METTEN
stein+design®

Hammermühle · 51491 Overath
Tel. 0 22 06 / 603-0 · Fax 0 22 06 / 603-80 · www.metten.de