

# UMBRIANO®



**METEN**  
stein+design®

# Das Produkt.



OB ALS FÜNF ZENTIMETER STARKE PLATTE FÜR DEN FUSSLÄUFIGEN BEREICH ODER ALS ACHT BIS ACHTZEHN ZENTIMETER STARKES PFLASTERSYSTEM, DAS HÖCHSTEN VERKEHRSLASTEN STANDHÄLT: UMBRIANO® ERÖFFNET EINE SEHR NATÜRLICHE, ZEITLOSE FREIRAUMGESTALTUNG UND MEISTERT GLEICHZEITIG DIE HEUTIGEN HERAUSFORDERUNGEN AN FUNKTIONALITÄT.

ENTWICKELT IN OVERATH IST DIESER STEIN MIT SEINER FEIN GEMASERTEN OBERFLÄCHE UND DER ANMUTUNG EINES GESÄGTEN NATURSTEINES SEIT JAHREN IN VIELEN LÄNDERN BELIEBT. DAS VON METTEN EIGENS FÜR UMBRIANO® ENTWICKELTE HERSTELLUNGSVERFAHREN IST EINZIGARTIG UND INTERNATIONAL PATENTRECHTLICH GESCHÜTZT. IN LIZENZ WIRD UMBRIANO® MITTLERWEILE IN 22 LÄNDERN RUND UM DEN GLOBUS GEFERTIGT.

# Das Design.



- JEDER STEIN IST INDIVIDUELL UND DURCH EIN BESONDERES HERSTELLUNGSVERFAHREN EIN UNIKAT.
- ES SIND SOWOHL FARBEN MIT EINER ZURÜCKHALTENDEN, DEZENTEN MASERUNG ALS AUCH LEBENDIGERE, KONTRASTREICHE FARBEN MÖGLICH.
- GROSSZÜGIGE FLÄCHENANMUTUNG ERGIBT SICH DURCH FASENLOSE STEINKANTEN. DIE FUGE WIRD WENIGER BETONT.
- PREISGEKRÖNTES DESIGN: AUSGEZEICHNET MIT DEM „IF PRODUCT DESIGN AWARD“ UND DER NOMINIERUNG FÜR DEN „DESIGNPREIS DEUTSCHLAND“.
- GROSSE FORMATAUSWAHL, VIELE VERLEGEMUSTER.
- UMBRIANO®-DESIGN KANN „IN EHREN ALTERN“: DURCH DIE HOHE QUALITÄT, DIE MASERUNG, DAS FARBKONZEPT UND DEN CLEANTOP®-SCHUTZ.
- VIELFÄLTIGKEIT: NEBEN DER GERADLINIGEN KANTE GIBT ES AUCH EINE KONTURIERTE KANTE SOWIE EINE „GEALTERTE“ KANTE IM KLEINFORMAT 24 X 6 CM (BRIKK®) FÜR INTERESSANTE ZONIERUNGEN VON FLÄCHEN ODER RUSTIKALERE BEREICHE.
- AUCH DIE „STADTPARKETT®“-FORMATREIHE MIT 50 X 10 CM IST IM UMBRIANO®-DESIGN MÖGLICH.

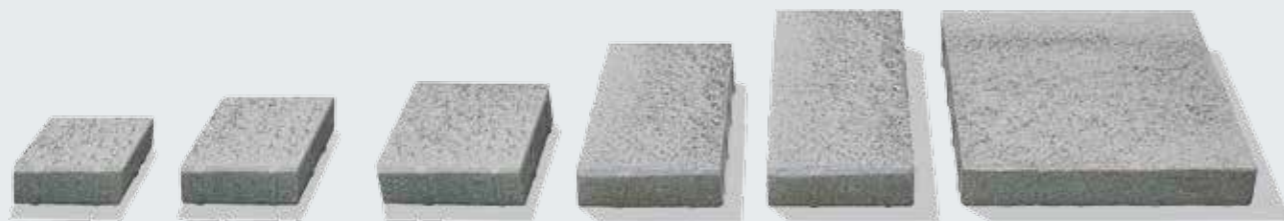


product  
design  
award  
2011



Designpreis  
Deutschland  
2012  
NOMINIERT

# Die Funktionalität.



- HERVORRAGENDE BEGEHBARKEIT DURCH DIE FASENLOSEN STEINE.
- JE NACH VERKEHRSELASTUNG UND FORMATWUNSCH SIND STEINDICKEN VON 5 BIS 18 CM ERHÄLTICH.
- FORMATE VON 12,5 X 12,5 CM BIS 120 X 60 CM.
- CLEANTOP®-OBERFLÄCHE MIT DEM CLEAN FACTOR CF 90:
  - REDUZIERTE SCHMUTZAUFNAHME.
  - NATÜRLICHES AUSSEHEN IN KOMBINATION MIT OBERFLÄCHENSCHUTZ.
  - LEICHTER ZU REINIGEN IM VERGLEICH ZU EINEM PRODUKT OHNE CLEANTOP®.
  - ALGEN UND MOOS HEMMEND.
  - KEINE NACHTRÄGLICHE IMPRÄGNIERUNG ERFORDERLICH.
  - TRITTSICHER.
  - FROST- UND TAUSALZBESTÄNDIGKEIT.
- SYSTEM AUS ERGÄNZENDEN PRODUKTEN IM „UMBRIANO®-DESIGN“:
  - BLINDENLEITSTEINE.
  - MAUERSYSTEME (BELMURO, LINARO, MURETTO).
  - STUFEN (TOCANO).

# Die Qualität.

- METTEN MQ1 SICHERT QUALITÄT IN BEZUG AUF ABRIEB-WIDERSTAND, BIEGEZUGFESTIGKEIT, SPALTZUGFESTIGKEIT UND FROST-TAUSALZ-BESTÄNDIGKEIT WEIT ÜBER DEN FORDERUNGEN DER DIN.
- BESONDERES STEINHÄRTUNGSVERFAHREN DURCH KLIMAGESTEUERTE OBERFLÄCHENVEREDELUNG.
- MITTELS CARBON FOOTPRINT CO<sub>2</sub> ZERTIFIZIERTE PRODUKTION.
- INFOLGE DES UNTERNEHMENSWEITEN GREEN EFFICIENCY-PROGRAMMS BEZIEHEN WIR 90% ALLER ROHSTOFFE AUS EINEM RADIUS VON WENIGER ALS 150 KILOMETERN.
- PRODUKTE VOLLSTÄNDIG RECYCLEBAR.



# Die Farben.

GRAU-ANTHRAZIT  
GEMASERT



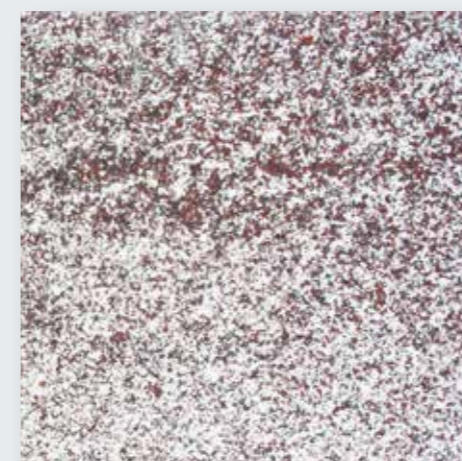
ANTHRAZIT-WEISS  
GEMASERT



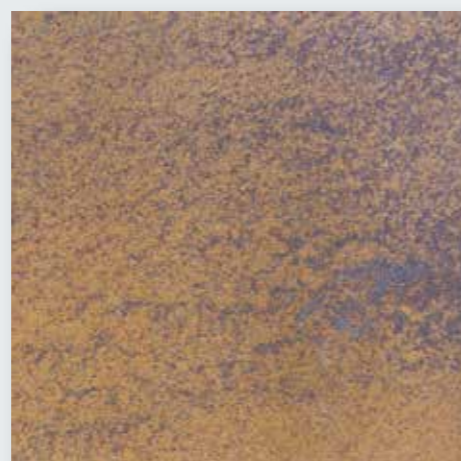
GRANITGRAU-WEISS  
GEMASERT



GRANITGRAU-ROT  
GEMASERT



ROSTBRAUN  
GEMASERT



GRANITBEIGE  
GEMASERT



JURAGELB  
GEMASERT



BEIGE-BRAUN  
GEMASERT



WEITERE FARBEN MÖGLICH:  
ENTWICKELN SIE MIT UNS  
IHRE FARBE FÜR IHR PROJEKT.

# Die Formate.



EIN QUADRATMETER:

1 STEIN 100 X 100 CM

ODER

20 STEINE 50 X 10 CM

## OBJEKTFORMATE OHNE FASKANTE

BEZEICHNUNG	NENNMASS	DIN EN KLASSIFIZIERUNG
25 x 25 x 5	246 x 246 x 50	DIN EN 1339 PKDUI 7
50 x 25 x 5	496 x 246 x 50	DIN EN 1339 PKDUI 4
50 x 50 x 5	496 x 496 x 50	DIN EN 1339 PKDUI 7
60 x 30 x 5	596 x 296 x 50	DIN EN 1339 PKDUI 4
15 x 15 x 8	146 x 146 x 80	DIN EN 1338 KDI
22,5 x 15 x 8	221 x 146 x 80	DIN EN 1338 KDI
25 x 12,5 x 8	246 x 121 x 80	DIN EN 1338 KDI
25 x 25 x 8	246 x 246 x 80	DIN EN 1338 KDI
30 x 30 x 8	296 x 296 x 80	DIN EN 1338 KDI
37,5 x 25 x 8	371 x 246 x 80	DIN EN 1339 PKDUI 14
40 x 10 x 8	396 x 96 x 80	DIN EN 1339 PKDUI 7
45 x 22,5 x 8	446 x 221 x 80	DIN EN 1339 PKDUI 11
45 x 45 x 8	446 x 446 x 80	DIN EN 1339 PKDUI 25
50 x 15 x 8	496 x 146 x 80	DIN EN 1339 PKDUI 7
50 x 25 x 8	496 x 246 x 80	DIN EN 1339 PKDUI 11
50 x 40 x 8	496 x 396 x 80	DIN EN 1339 PKDUI 14
50 x 50 x 8	496 x 496 x 80	DIN EN 1339 PKDUI 25
60 x 30 x 8	596 x 296 x 80	DIN EN 1339 PKDUI 11
60 x 60 x 8	596 x 596 x 80	DIN EN 1339 PKDUI 25
100 x 50 x 8	996 x 496 x 80	DIN EN 1339 PKDUI 7
100 x 100 x 8	996 x 996 x 80	DIN EN 1339 PKDUI 7
12,5 x 12,5 x 10	121 x 121 x 100	DIN EN 1338 KDI
25 x 12,5 x 10	246 x 121 x 100	DIN EN 1338 KDI
25 x 25 x 10	246 x 246 x 100	DIN EN 1338 KDI
37,5 x 25 x 10	371 x 246 x 100	DIN EN 1338 KDI
15 x 15 x 12	144,5 x 144,5 x 120	DIN EN 1338 KDI
20 x 15 x 12	194,5 x 144,5 x 120	DIN EN 1338 KDI
22,5 x 22,5 x 12	219,5 x 219,5 x 120	DIN EN 1338 KDI
25 x 25 x 12	246 x 246 x 120	DIN EN 1338 KDI
30 x 15 x 12	294,5 x 144,5 x 120	DIN EN 1338 KDI
40 x 20 x 12	394,5 x 194,5 x 120	DIN EN 1338 KDI
40 x 40 x 12	394,5 x 394,5 x 120	DIN EN 1338 KDI

BEZEICHNUNG	NENNMASS	DIN EN KLASSIFIZIERUNG
45 x 22,5 x 12	444,5 x 219,5 x 120	DIN EN 1338 KDI
50 x 10 x 12	494,5 x 100 x 120	DIN EN 1339 PKDUI 25
50 x 25 x 12	496 x 246 x 120	DIN EN 1339 PKDUI 30
50 x 50 x 12	494,5 x 494,5 x 120	DIN EN 1339 PKDUI 30
60 x 40 x 12	594,5 x 394,5 x 120	DIN EN 1339 PKDUI 30
90 x 45 x 12	894,5 x 444,5 x 120	DIN EN 1339 PKDUI 25
25 x 25 x 14	244,5 x 244,5 x 140	DIN EN 1338 KDI
37,5 x 25 x 14	369,5 x 244,5 x 140	DIN EN 1338 KDI
45 x 30 x 14	444,5 x 294,5 x 140	DIN EN 1338 KDI
50 x 50 x 14	494,5 x 494,5 x 140	DIN EN 1338 KDI
60 x 60 x 14	594,5 x 594,5 x 140	DIN EN 1339 PKDUI 30
30 x 20 x 16	294,5 x 194,5 x 160	DIN EN 1338 KDI
40 x 20 x 16	394,5 x 194,5 x 160	DIN EN 1338 KDI
40 x 30 x 16	394,5 x 294,5 x 160	DIN EN 1338 KDI
50 x 10 x 16	494,5 x 94,5 x 160	DIN EN 1338 KDI
50 x 30 x 16	494,5 x 294,5 x 160	DIN EN 1338 KDI
25 x 25 x 18	244,5 x 244,5 x 180	DIN EN 1338 KDI
50 x 25 x 18	494,5 x 244,5 x 180	DIN EN 1338 KDI
50 x 50 x 18	494,5 x 494,5 x 180	DIN EN 1338 KDI

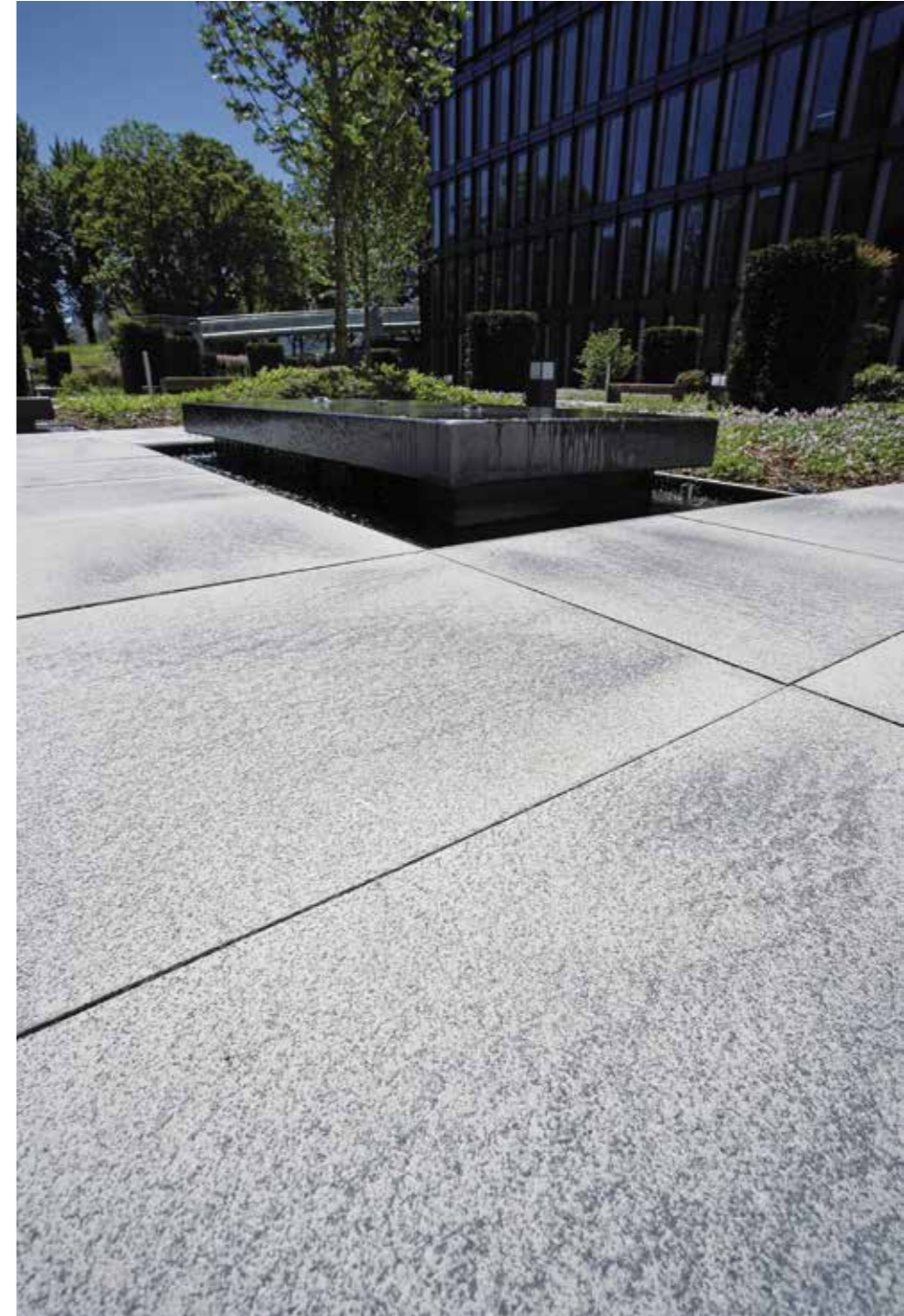
**EINE VIELZAHL WEITERER OBJEKTFORMATE  
MIT FASKANTE IST EBENFALLS ERHÄLTlich.**

A rooftop terrace with outdoor furniture and a city skyline in the background. The terrace is paved with large, light-colored stone tiles. In the foreground, there are several outdoor seating areas. On the left, there is a large, dark metal frame sofa with beige cushions. In the center, there are several square tables with matching dark metal chairs. On the right, there are more tables and chairs, some with beige cushions. In the background, there is a glass-enclosed structure, possibly a kitchen or bar area. The terrace is surrounded by a low wall with some plants and trees. In the distance, a city skyline with various skyscrapers is visible under a clear blue sky.

*Die  
Referenzen.*



Köln, Deutz AG, Umbriano Grau-anthrazit gemasert  
Chicago (USA), Loews Chicago Hotel, Umbriano Granitgrau-weiß gemasert  
und Grau-anthrazit gemasert



Essen, Glückaufhaus, Umbriano Granitgrau-weiß gemasert







Rendsburg, Einkaufszentrum Rondo, Umbriano Granitgrau-weiß gemasert  
Freiburg, Fraunhofer-Institut, Umbriano Objektfarbe

Au, Bürgerhaus, Umbriano Granitgrau-weiß gemasert  
Düsseldorf, Altstadt, Umbriano Granitgrau-weiß gemasert





Kitchener (CAN), King street, Umbriano Granitgrau-weiß gemasert  
Köln, GWG, Umbriano Granitgrau-weiß gemasert



Bochum, Universität, Umbriano Grau-anthrazit gemasert





Menden, Rathausplatz, Umbriano Granitbeige gemasert



Essen, IHK, Umbriano Granitgrau-weiß gemasert  
Leverkusen, Bayer AG, Umbriano Granitgrau-weiß gemasert und  
Grau-anthrazit gemasert



Toronto (CAN), Front Street & University Avenue,  
Umbriano Objektfarbe



Verneuil (F), Zentral-Krankenhaus, Umbriano Juragelb gemasert und Objektfarbe  
Chicago (USA), University, 58th Street West, Umbriano Granitbeige gemasert





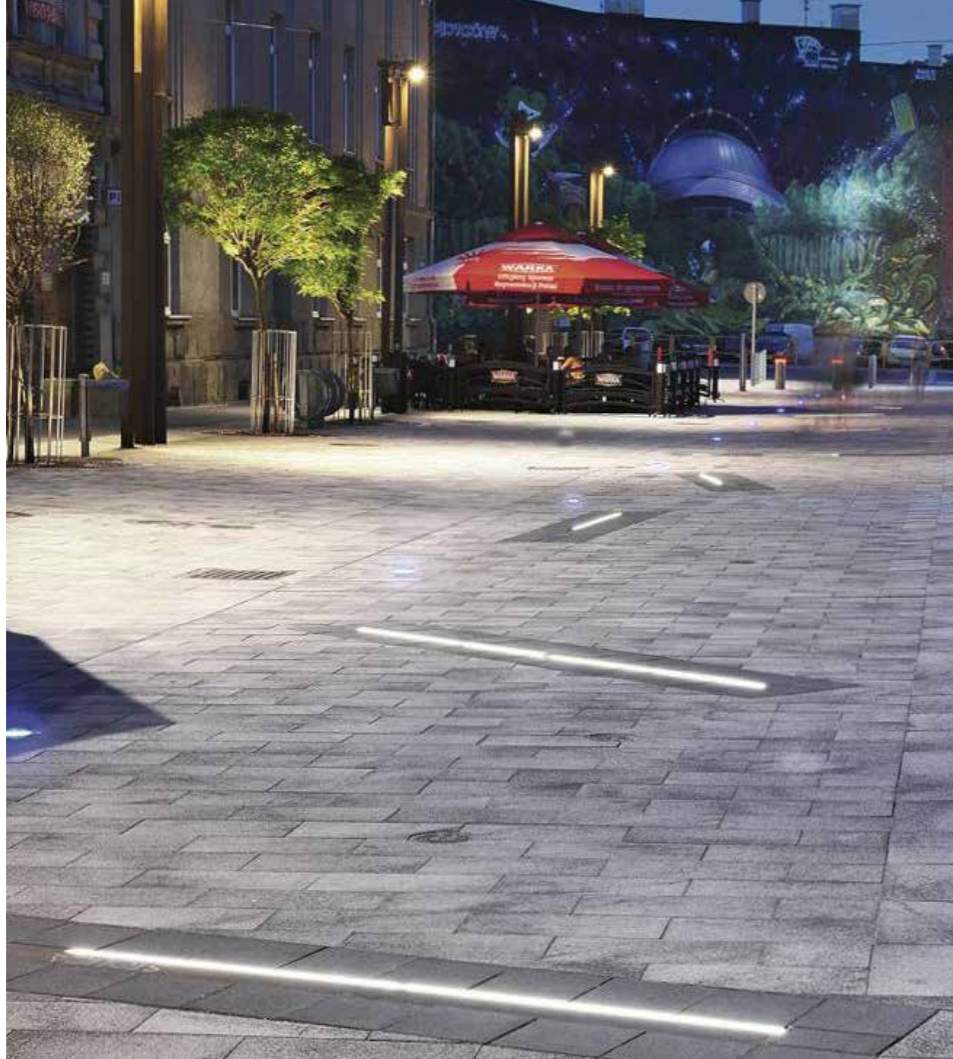
Menden, Rathausplatz, Umbriano Granitbeige gemasert  
Düsseldorf, Altstadt, Umbriano Granitgrau-weiß gemasert

Köln, Severinstraße, Umbriano Granitgrau-weiß gemasert





Toronto (CAN), Public Plaza at CN Tower, Umbriano Granitgrau-weiß gemasert und  
Grau-anthrazit gemasert



Toronto (CAN), Yorkville Streetscape, Umbriano Objektfarbe

Chorzów (PL), Fußgängerzone Jagiellonska, Umbriano Granitgrau-weiß gemasert und Grau-anthrazit gemasert







Marburg, Universität, Umbriano Granitbeige gemasert  
Limburg, Fußgängerzone, Umbriano Granitbeige gemasert  
Stadtparkett®, Umbriano Granitbeige gemasert



Limburg, Kirchvorplatz, Umbriano Granitbeige gemasert und  
Blindenleitsteine Umbriano Rostbraun gemasert





Düsseldorf, Altstadt, Umbriano Granitgrau-weiß gemasert



Menden, Rathausplatz, Umbriano Granitbeige gemasert



Paderborn, Rolandsbad, Umbriano Grau-anthrazit gemasert  
Köln, Rheinrefugium, Umbriano Granitgrau-weiß gemasert



Menden, Rathausplatz, Umbriano Granitbeige gemasert  
Leidschendam (NL), Leidschehof, Umbriano Beige-braun gemasert





Cleveland (USA), Eton Chagrin Blvd, Umbriano Granitgrau-weiß gemasert  
und Grau-anthrazit gemasert



Chicago (USA), Loews Chicago Hotel, Umbriano Granitgrau-weiß gemasert  
und Grau-anthrazit gemasert



Riyadh (KSA), Criminal Court, Umbriano Objektfarbe  
Marburg, Universität, Umbriano Granitbeige gemasert

Chicago (USA), Shedd Aquarium, Umbriano Granitgrau-weiß gemasert  
Möhnesee, Marktplatz, Umbriano Granitbeige gemasert



# Das System.



## TOCANO

BLOCKSTUFE IM UMBRIANO-DESIGN. WAHLWEISE MIT BOSSIERTEM ODER GESÄGTEM STOSS.



## BRIKK

DIE GEBROCHENEN KANTEN VERLEIHEN BRIKK MIT DER UMBRIANO-OBERFLÄCHE DEN CHARAKTER EINES ALTEN, RUSTIKALEN ZIEGELS.



## BELMURO

PATENTIERTES MAUERSYSTEM MIT ELEGANTER LINIENFÜHRUNG UND SCHMALEN SCHATTENFUGEN. ERHÄLTICH IN ALLEN UMBRIANO-FARBEN.



## LINARO

MAUER MIT SCHMALEN, ELEGANTEN LINIEN UND VERSETZTEM FUGENVERLAUF. SEHR FEIN STRUKTURIERTE UMBRIANO-OBERFLÄCHE MIT DEM CHARAKTER EINES GEFLAMMTEN NATURSTEINS.



## BLINDENLEITSTEIN

GERILLTE BODENINDIKATOREN IN DEN GRÖSSEN 30 X 30 X 8, 30 X 30 X 14 UND 40 X 40 X 12 CM MIT UMBRIANO-OBERFLÄCHE.

